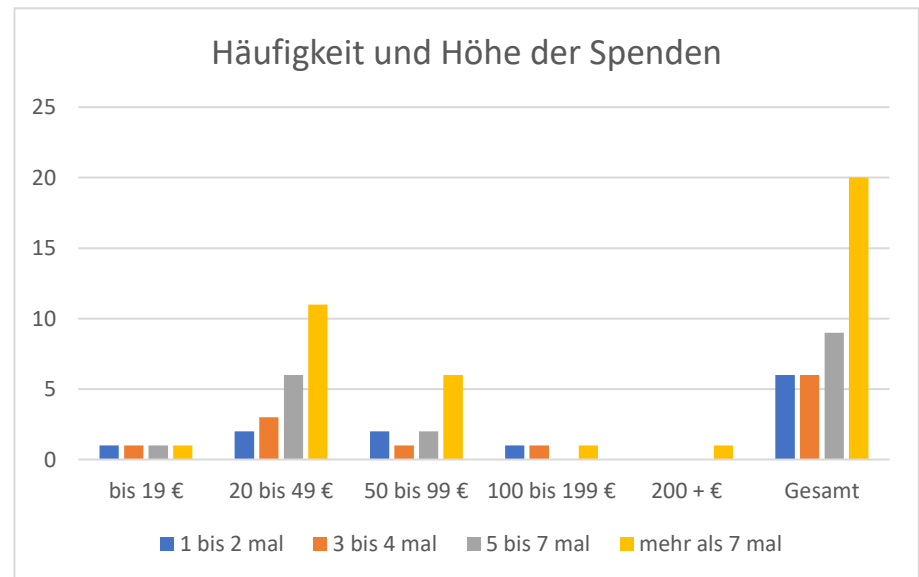
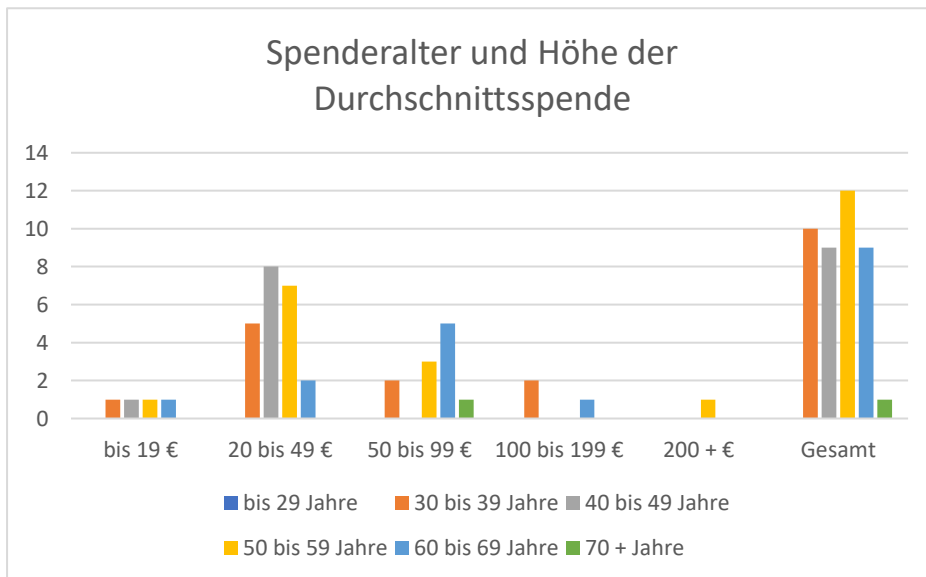
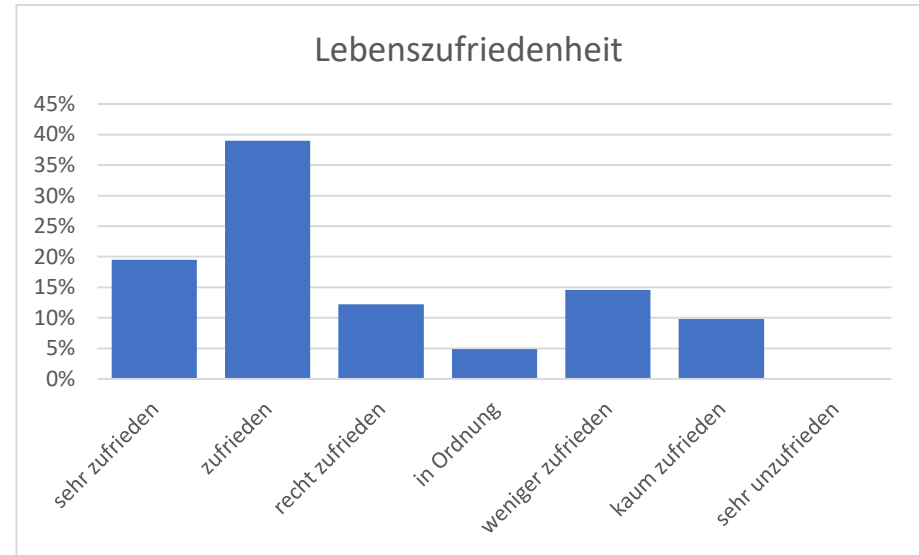
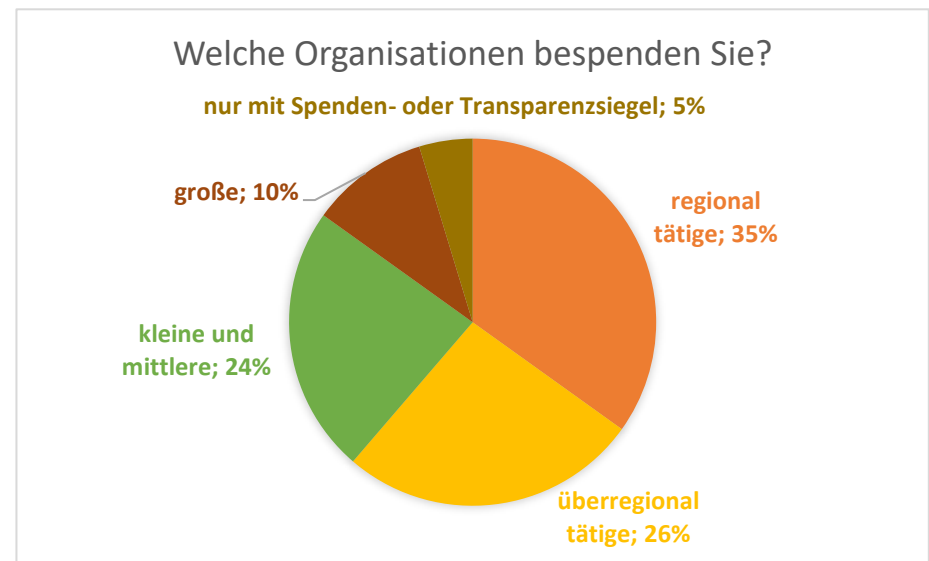
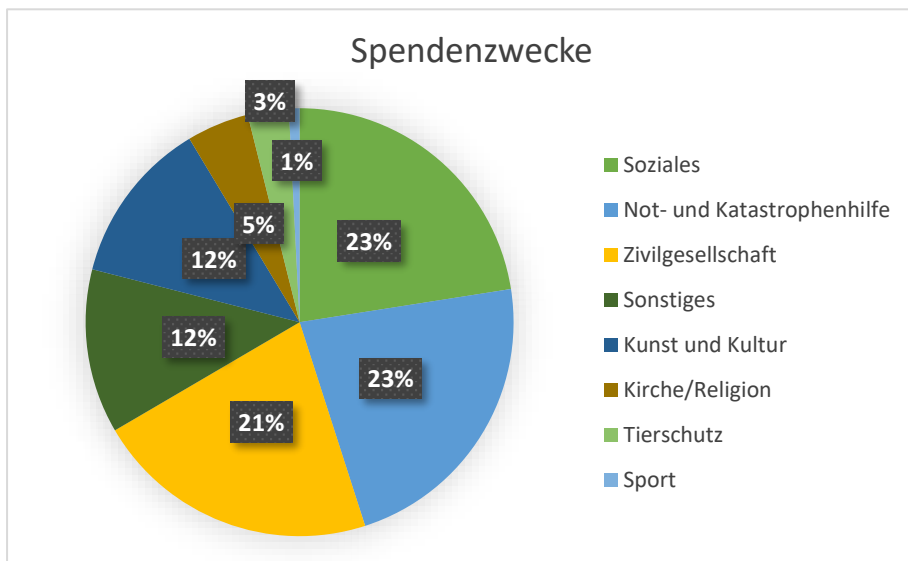
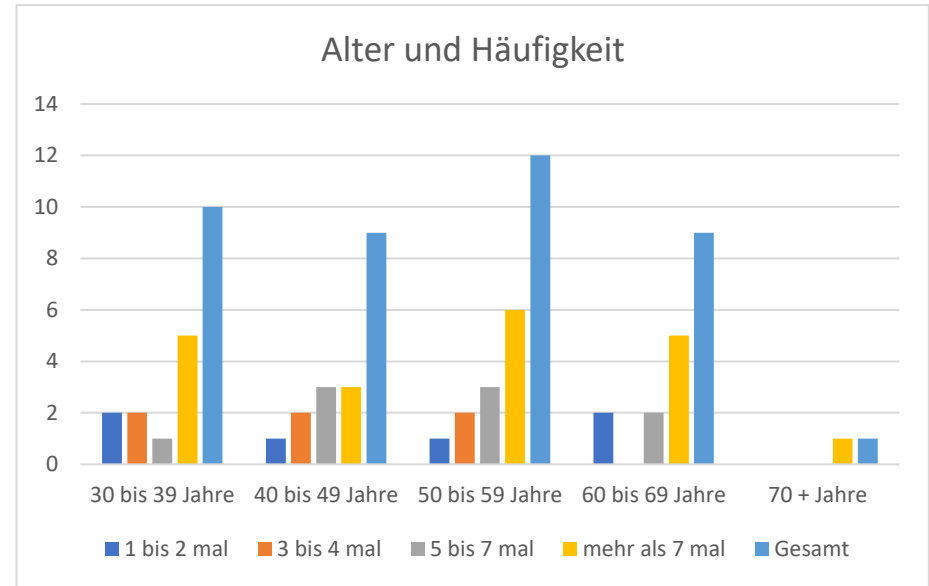
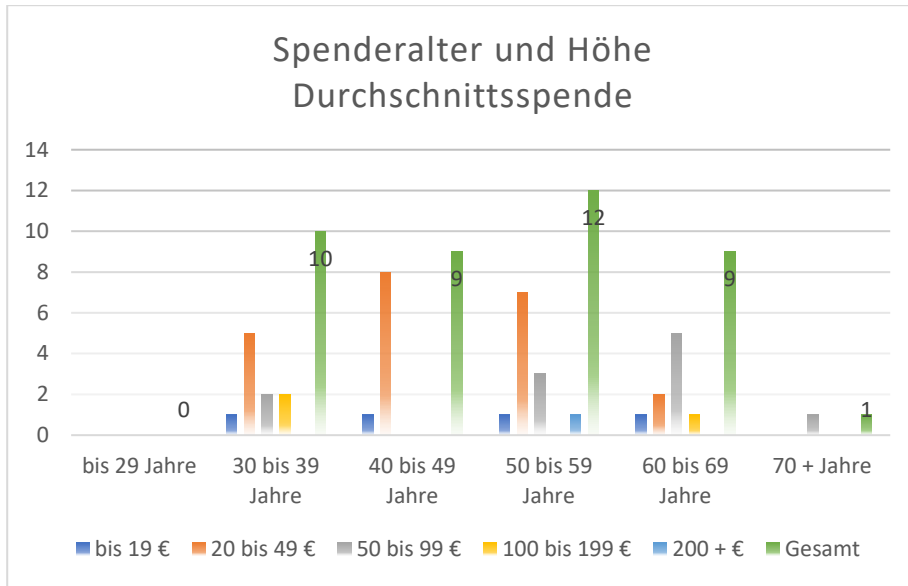
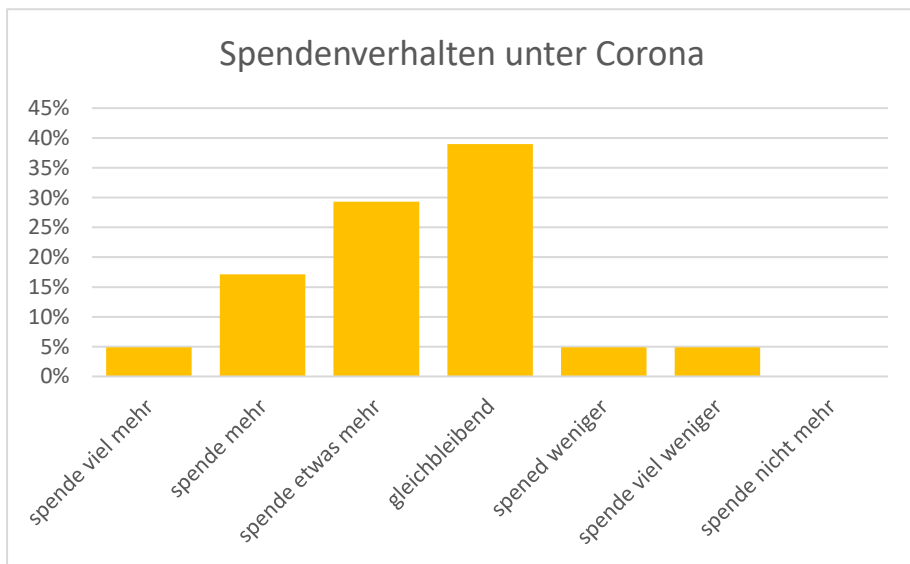
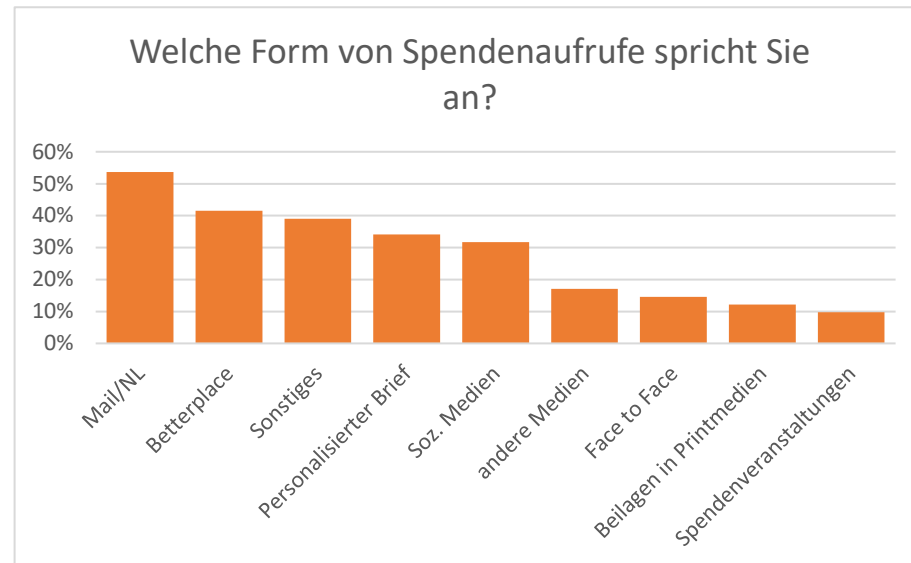


Auswertung Umfrage 2021 - Bürgerstiftung Leipzig

- 41 Teilnehmende (TN) (31 Frauen und 10 Männer, 75,6 % : 24,4 %)
- vor der Wende lebten 36 TN im Osten seit der Wende alle 41
- 30 bis 49 jährig = 29 TN
- 50 bis 69 jährig = 21 TN
- 70+ jährig = 1 TN
- 85 Prozent haben einen Hochschulabschluss
- 10 Prozent haben einen Berufsabschluss
- 5 Prozent haben Fach- Hochschulreife
- 95 Prozent leben in einer Großstadt
- 68 Prozent sind nicht religiös, 29 Prozent sind religiös, Rest k. A.







Besten Dank für Ihr Interesse an den Ergebnissen der Umfrage. Um Tendenzen in den nächsten Jahren zu erkennen, ist eine regelmäßige Wiederholung der Umfrage geplant. Auf Ihr weiteres Interesse freue ich mich.

Ihre Ansprechpartnerin:

Susanne Tharun, M.A.
 E-Mail: spendenumfrage@web.de

